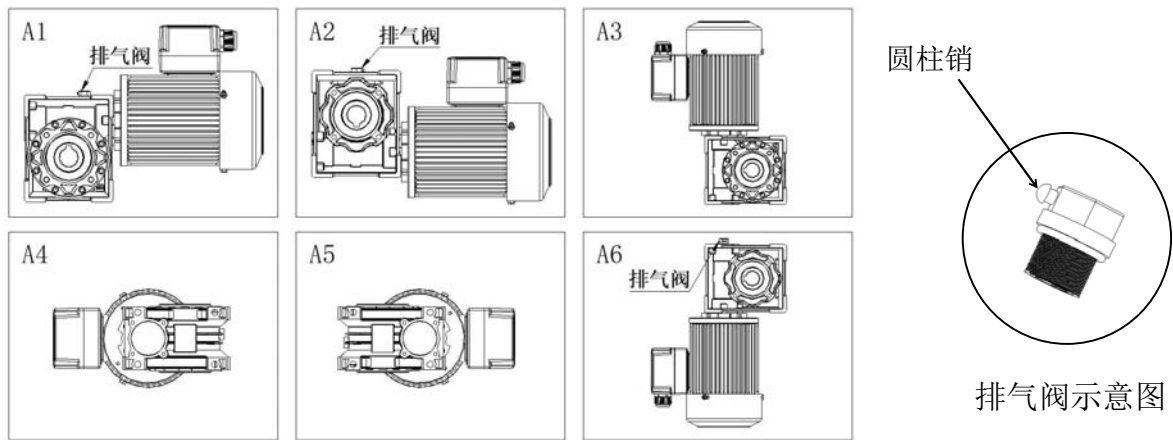




常熟鑫利茗动力科技有限公司

蜗轮减速机排气阀/力矩臂/法兰安装说明书

1. 排气阀安装

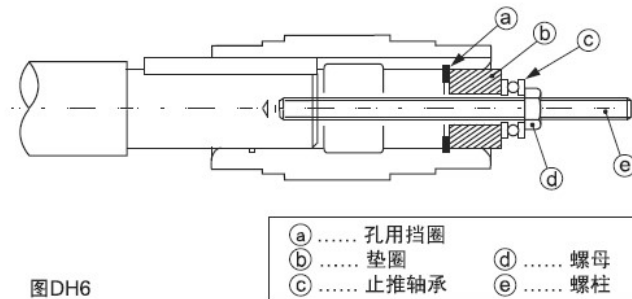


- 注：1) 可以安装排气阀的型号：①A1 方式 50#以上可安装；②A2 方式 63#以上可安装；
③A6 方式 40#以上可安装；④A3、A4、A5 方式无型号可安装。
- 2) 排气阀已安装，请与装机后拔除排气阀上的圆柱销。
- 3) 最初使用 100 小时后洗净内部换上新油（长城牌 460 极压机油或其它同等级机油），其后每 2500 小时换油。

2. 力矩臂安装

1) 减速机安装到从动轴

- 在从动轴表面及空心轴内孔表面上涂抹二硫化钼润滑脂，然后移动减速机，使从动轴伸入到空心轴里。
 - 若出现阻碍，可用橡胶锤轻轻敲打空心轴末端，帮助顺利滑入，切勿敲打材料较软的机壳。
- （建议使用如图 DH6 所示的夹具，保持平滑的插接）



图DH6

2) 减速机的固定——减速机必须固定在从动轴上

a) 减速机在机械侧的轴向定位（例 图 DH7-图 DH9）

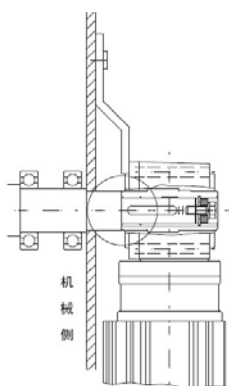


图 DH7 用轴肩定位图

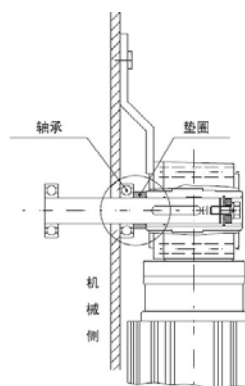


图 DH8 用垫圈定位
(从动轴上未设计轴肩)

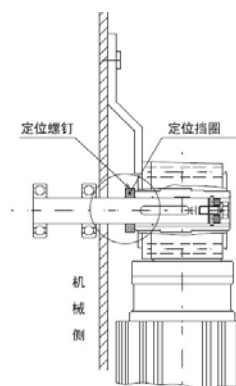


图 DH9 用定位螺钉和定位挡圈定位
(从动轴上未设计轴肩)

b) 减速机在另一侧的轴向定位 (例图 DH10-图 DH12)

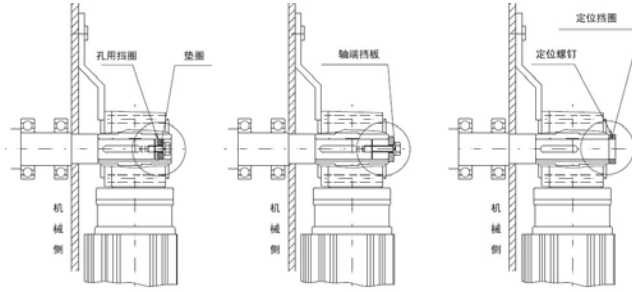
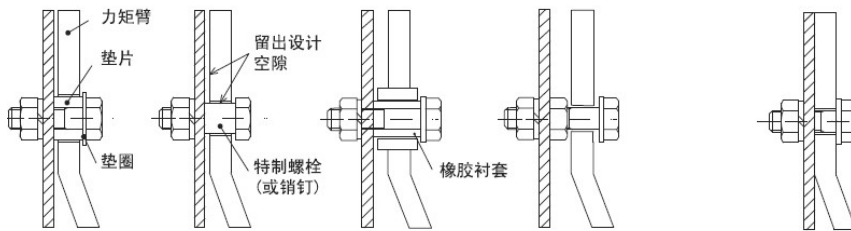


图 DH10 用孔用挡圈和垫圈定位 图 DH11 用轴端挡板定位 图 DH12 用定位螺钉和定位挡圈定位

3) 正确安装力矩臂, 实现减速机的防转

- a) 在力矩臂回转处留有间隙, 避免在减速机与从动轴之间产生多余的压力, 切勿直接用螺栓固定 力矩臂, 否则会损坏螺栓、力矩臂、减速机、从动轴。
- b) 频繁起停或频繁正反向运转的场合, 为了防止由于冲击所产生的零件之间的摩擦, 在力矩臂和螺栓 (垫片) 的中间, 请使用橡胶衬套等材料来消除震动。



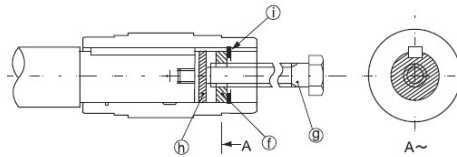
正确例子

不正确例子

(*依据机械的运行情况调节间隙, 避免产生多余压力, 减少螺栓、从动机械、减速机破损情况)

4) 从动轴的拆卸

小心处理, 机壳和空心轴之间不应过分受力。建议使用如下图所示工具, 方便拆卸。

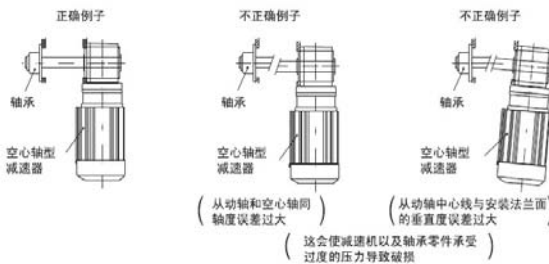


- f. 垫圈
- g. 螺栓
- h. 圆板
- i. 孔用挡圈

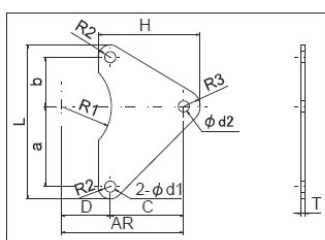
(注) 请用户自备安装、固定以及拆卸所用的零件。

3. 法兰安装

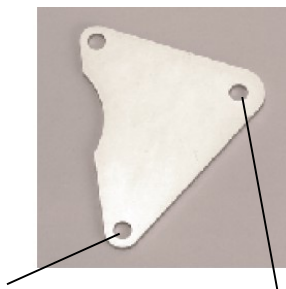
安装时, 从动轴与减速机空心轴应确保良好的同轴度, 避免产生多余压力。



3. 力矩臂的形状



用防松螺母锁紧



固定螺栓强度为10.8以上

